



Kit de l'exposant

2025

Exposer au marché de Noël de St-Luc



Créateurs, artisans, amoureux du fait main :
venez exposer vos créations sur la terrasse du Grand Hôtel du Cervin, avec vue sur les montagnes enneigées et l'ambiance chaleureuse du village.

Dates : 20-21 et 27-28-29 décembre

Entre ateliers pour enfants, concerts, illuminations et gourmandises au feu de bois, vos créations trouveront leur place au cœur de la féerie.

Et pour être vus !

On vous met en avant : réseaux sociaux, affichages locaux et partenariats avec Anniviers Tourisme. Votre cabanon ne passera pas inaperçu !

Réservez vite votre cabanon et faites briller votre savoir-faire dans la magie de Saint-Luc !

Fiche pratique

Exposer au village de Noël à Saint-Luc

LIEU

Place devant le
Grand Hôtel du Cervin

Rue du Cervin 29, 3961
Saint-Luc

DATES & HORAIRES

De 14h00 à 20h00

1er week-end

samedi 20 & dimanche 21
décembre 2025

2ème week-end

samedi 27, dimanche 28 &
lundi 29 décembre 2025

ACCÈS & PARKING

Zone dépose-minute devant
l'hôtel pour décharger

Parking de l'Achelli

Chaque exposant bénéficie
d'1 place de parking offerte

Voir informations pratiques

CONDITIONS D'ANNULATION

30 jours avant l'ouverture
remboursement du
prépaiement

<30 jours

acompte conservé

TARIFS & INSCRIPTION

1 jour → 50 CHF
(1 repas + 1 boisson + parking)

2 jours → 85 CHF
(2 repas + 2 boissons + parking)

3 jours → 110 CHF
(3 repas + 3 boissons + parking)

4 jours → 135 CHF
(4 repas + 4 boissons + parking)

5 jours → 155 CHF
(5 repas + 5 boissons + parking)

Date limite d'inscription

15 décembre 2025

Paiement

50 % à l'inscription, solde
sur place (cash, facture ou
Twint)

CABANONS & STANDS

Éclairage & alimentation
électrique inclus
(multiprises sur demande)

Chauffage fourni
(à restituer en l'état)

Chaise/tabouret disponibles

Pas de clous ni vis dans les
structures

Pour plusieurs jours
consécutifs → clé remise
(perte facturée)

Entre deux week-ends →
cabanon à vider
complètement

Dégustation autorisée,
consommation sur place
interdite.

Merci de ne pas utiliser de
crampons à l'intérieur, afin
d'éviter de marquer le sol

Voir informations pratiques

ORGANISATEUR

Société du Village de
Saint-Luc – Village de Noël

CONTACT EXPOSANTS

Hélène Salamin

☎ +41 79 410 32 70

✉ helenesalamin@netplus.ch

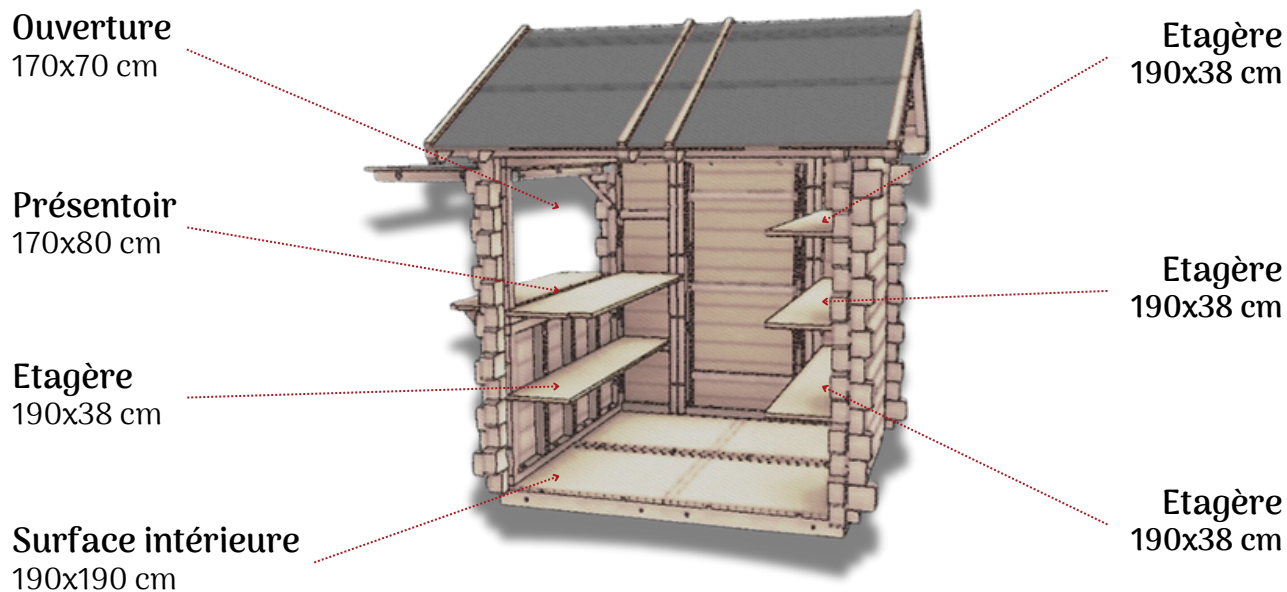


Edition 2025

Informations pratiques

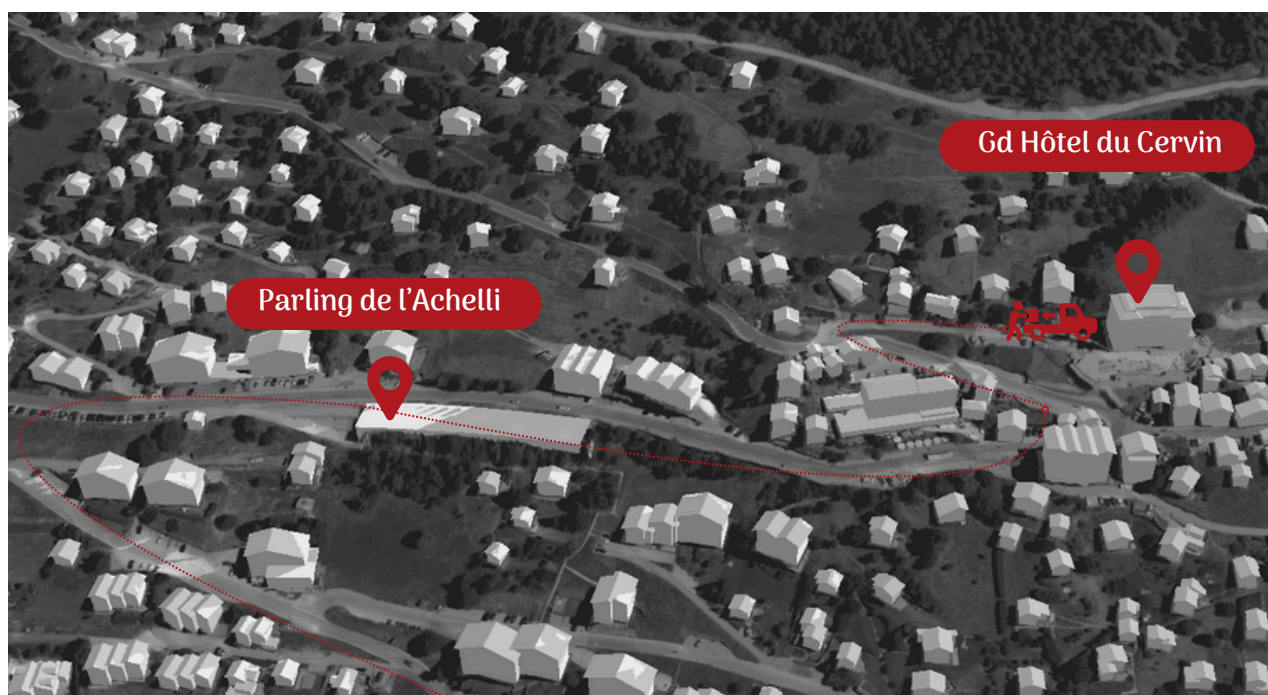
Guide du cabanon et accès

Ce cabanon tout en bois, réalisé par la menuiserie François Salamin SA (Saint-Luc), dispose d'un plancher hors sol, d'un chauffage électrique, d'un point lumière, d'une prise électrique et d'un tabouret.



CONTACTS

Exposants : Hélène Salamin – helenesalamin@netplus.ch
Location / sponsoring : Sébastien Salamin – sebastien_salamin@hotmail.com



Edition 2025

Galerie photos

Merci à tous ceux qui font briller le village de Noël de St-Luc



Un grand merci aux bénévoles de Saint-Luc et d'ailleurs pour leur aide précieuse au ponçage, à la peinture et au montage. ❤️

Formulaire d'inscription

Village de Noël de Saint-Luc 2025



Nom	<input type="text"/>	Adresse	<input type="text"/>
Prénom	<input type="text"/>		
Email	<input type="text"/>	Nom de l'entreprise / association / marque	<input type="text"/>
Téléphone	<input type="text"/>		

Activité & produits présentés (merci de décrire brièvement votre activité et vos produits afin de faciliter l'attribution des emplacements et d'éviter les doublons)

Dates de participation (cochez vos jours)

- ☐ Samedi 20 décembre 2025
- ☐ Dimanche 21 décembre 2025
- ☐ Samedi 27 décembre 2025
- ☐ Dimanche 28 décembre 2025
- ☐ Lundi 29 décembre 2025

Tarifs & prestations incluses

- 1 jour** ⇒ CHF 50
1 repas + 1 boisson + parking inclus
- 2 jours** ⇒ CHF 85
2 repas + 2 boissons + parking inclus
- 3 jours** ⇒ CHF 110
3 repas + 3 boissons + parking inclus
- 4 jours** ⇒ CHF 135
4 repas + 4 boissons + parking inclus
- 5 jours** ⇒ CHF 155
5 repas + 5 boissons + parking inclus

Date limite d'inscription

15 décembre 2025

Paielement

- 50% à l'inscription
- Solde à régler sur place (Hélène - 079 410 32 70)
 - en espèces
 - par Twint
- Paielement sur facture possible
 - IBAN : CH61 8080 8003 8898 7273 3

Règles d'utilisation du cabanon

- Chalet en bois avec plancher hors sol
- Éclairage et alimentation électrique inclus (*multiprises sur demande*)
- Chauffage électrique et tabouret fournis (*à restituer en l'état*)
- Interdiction d'utiliser clous, vis ou autres fixations permanentes
- Interdiction de porter des crampons à l'intérieur
- En cas d'occupation plusieurs jours consécutifs ⇒ une clé est remise (*perte facturée*)
- Entre deux week-ends ⇒ cabanon à vider complètement
- Le matériel laissé dans le cabanon est sous la responsabilité de l'exposant
- Produits alimentaires : dégustation autorisée uniquement (*pas de consommation sur place*)

Annulation

Annulation > 30 jours avant l'ouverture ⇒ remboursement de l'acompte.
Annulation < 30 jours avant ⇒ acompte conservé.

Engagement de l'exposant

- ☐ Je confirme mon inscription et m'engage à respecter les conditions et règles mentionnées ci-dessus.

Lieu / Date

Signature

Contact pour exposants

Hélène Salamin - +41 79 410 32 70 - helenesalamin@netplus.ch